

Le mardi **23/05** nous sommes allés sur le Campus de la faculté des Sciences et Techniques de Nantes afin de finaliser le projet Passeport Recherche.

Celui-ci, mené avec une équipe de professeurs (Mme Pasquier, Mme Issa, Mme Redondie, M. Chédorge,

M. Hervé et M. Guilloteau) s'est terminé par une journée de restitution devant de nombreux lycéens et leurs professeurs, eux-mêmes impliqués dans ce dispositif. Cette restitution s'est déroulée dans un amphithéâtre universitaire. Le sujet de notre projet était : « Qu'est-ce que le métier de chercheur ? »



Le mode de restitution choisi cette année est la création d'une émission de radio. Nous remercions vivement Mme Pasquier pour son investissement avec les élèves de 6<sup>ème</sup> qui ont joué le rôle de journalistes, et pour la réalisation du travail de montage audio.

En effet, nous avons malheureusement rencontré des problèmes techniques lors du montage de cette émission et nous remercions encore Mme Pasquier pour avoir considérablement amélioré, en peu

de temps, la qualité du travail.



Mais avant ça !!!!!

Nous avons accueilli un journaliste, M. Alain Peudenier qui nous a informé sur les méthodes à appliquer pour mener une interview. Ces informations nous ont été utiles pour poser des questions pertinentes aux chercheurs venus présenter leur travail au collège.

Par la suite, nous sommes allés rencontrer les chercheurs dans leur laboratoire au CHU.



Marche .....Train....Tram et encore de la marche pour arriver boulevard Jean Monnet.

Accueil par le Dr. Sophie Brouard et la doctorante Amandine Dupuy.

Les conseils de sécurité et le déroulement de la visite sont donnés aux élèves.



Un des 6 ateliers scientifiques préparés par nos hôtes (super organisation) : Biologie Moléculaire et observation de l'ADN.

L'occasion de retrouver l'animateur de cet atelier, Laurent, qui m'a tout appris en ce qui concerne l'exploitation de l'ADN, 30 ans plus tôt : séquence émotion.

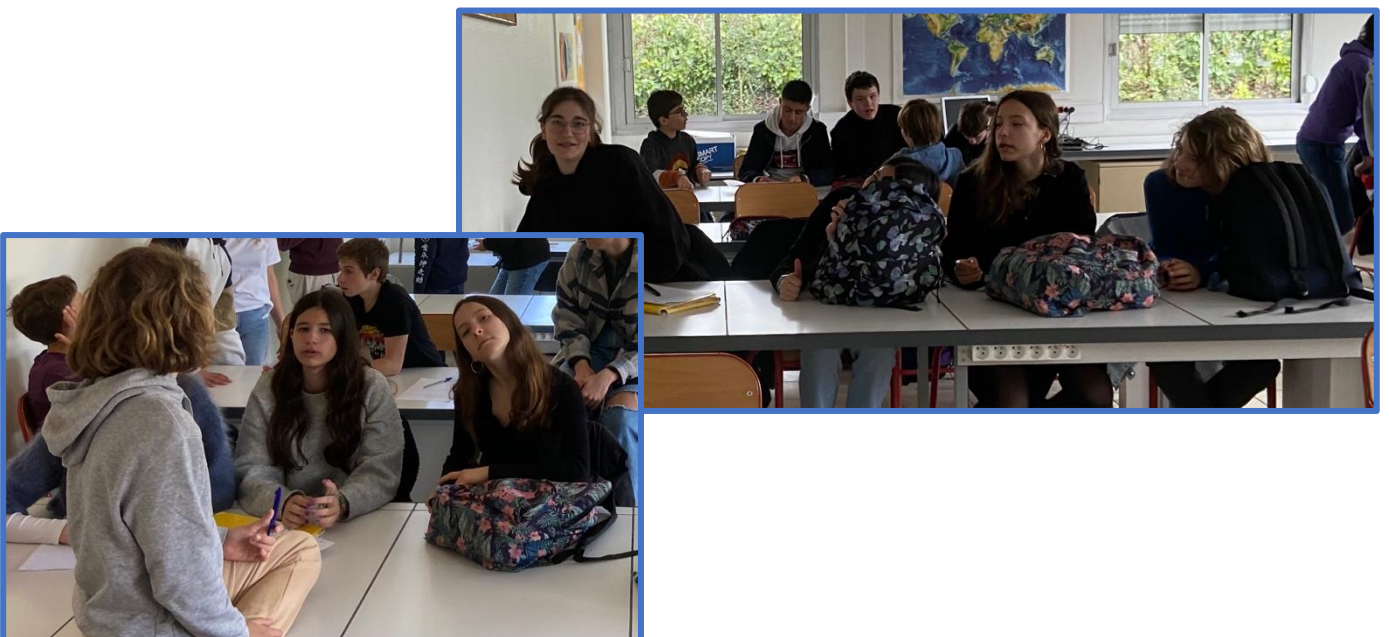
Découverte de l'observation des tissus avec des microscopes à fluorescence. "M. Guilloteau, c'est comme dans vos documents sur les chromosomes ...". Tout est dit.



Maintenant que nous avons réalisé toutes les étapes du projet, nous devons préparer la journée de restitution du 23/05.

Nous nous sommes réunis à maintes reprises pendant la pause méridienne afin de réaliser ce travail. 4 groupes de travail différents ont vu le jour :

- Le groupe "**Webradio**" qui devait trouver les questions à poser par les élèves de 6<sup>ème</sup> lors de l'enregistrement de l'émission (ainsi que des idées de réponse). Ce groupe était également en charge du montage audio après la prise des rushes...





Et 3 autres groupes qui devaient trouver des moyens de montrer leur travail auprès des élèves des autres établissements participant au projet Passeport Recherche (des lycéens essentiellement).

- Le groupe "**jeu**" qui devait concevoir un outil de stimulation intellectuelle des participants,



- Le groupe "**bande-dessinée**" chargé de retracer l'ensemble du projet,



- Le groupe "**court-métrage**" qui a retranscrit le projet sous forme vidéo.



Voilà ce que donne, en direct, une séance de travail pendant la pause méridienne :

(Vidéo "[séance de travail](#)")

A l'aide de Mme Pasquier et des élèves de 6<sup>ème</sup> volontaires, nous avons enregistré le Podcast de la Webradio.





A mon top,  
"on air"



s partis pour la faculté des Sciences et





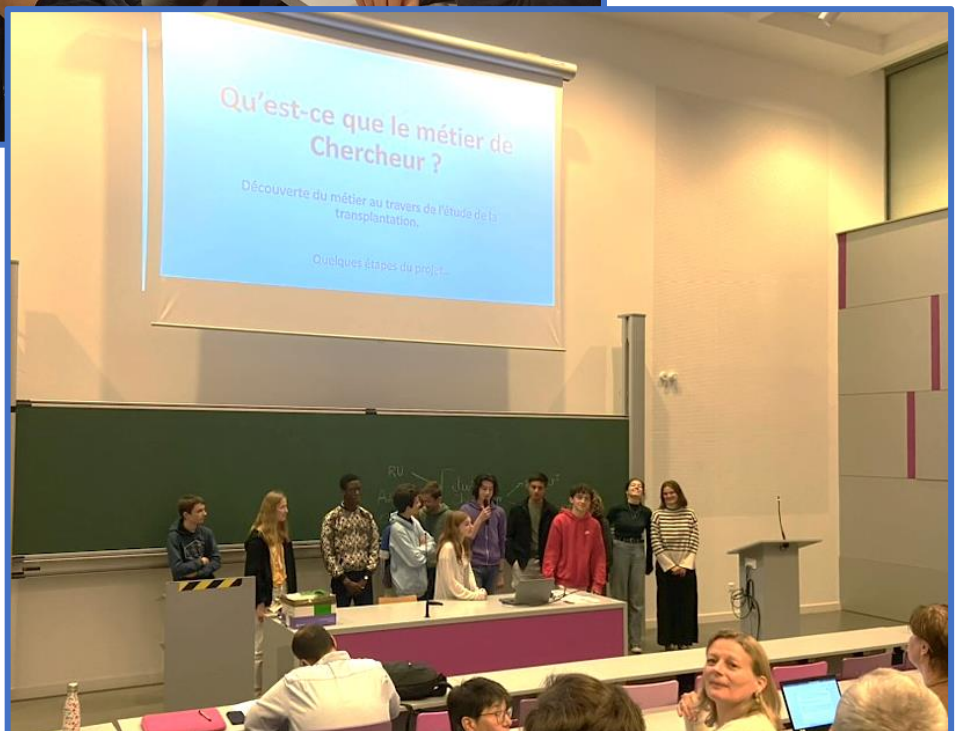


Nous voilà installés dans l'amphithéâtre



vont descendre sur "scène" et donne les derniers conseils, la tension monte...

ET c'est parti ! Chacun son rôle ; prise de parole chacun son tour pour présenter les diapositives d'introduction du podcast. Camille se charge des transitions entre chaque diapositive.





Nos élèves s'en sont très bien sortis. Ils ont répondu clairement aux questions posées après la diffusion du Podcast

("Podcast")





Voilà la fine équipe...

Qui attend avec impatience le passage au RU (Restaurant Universitaire).



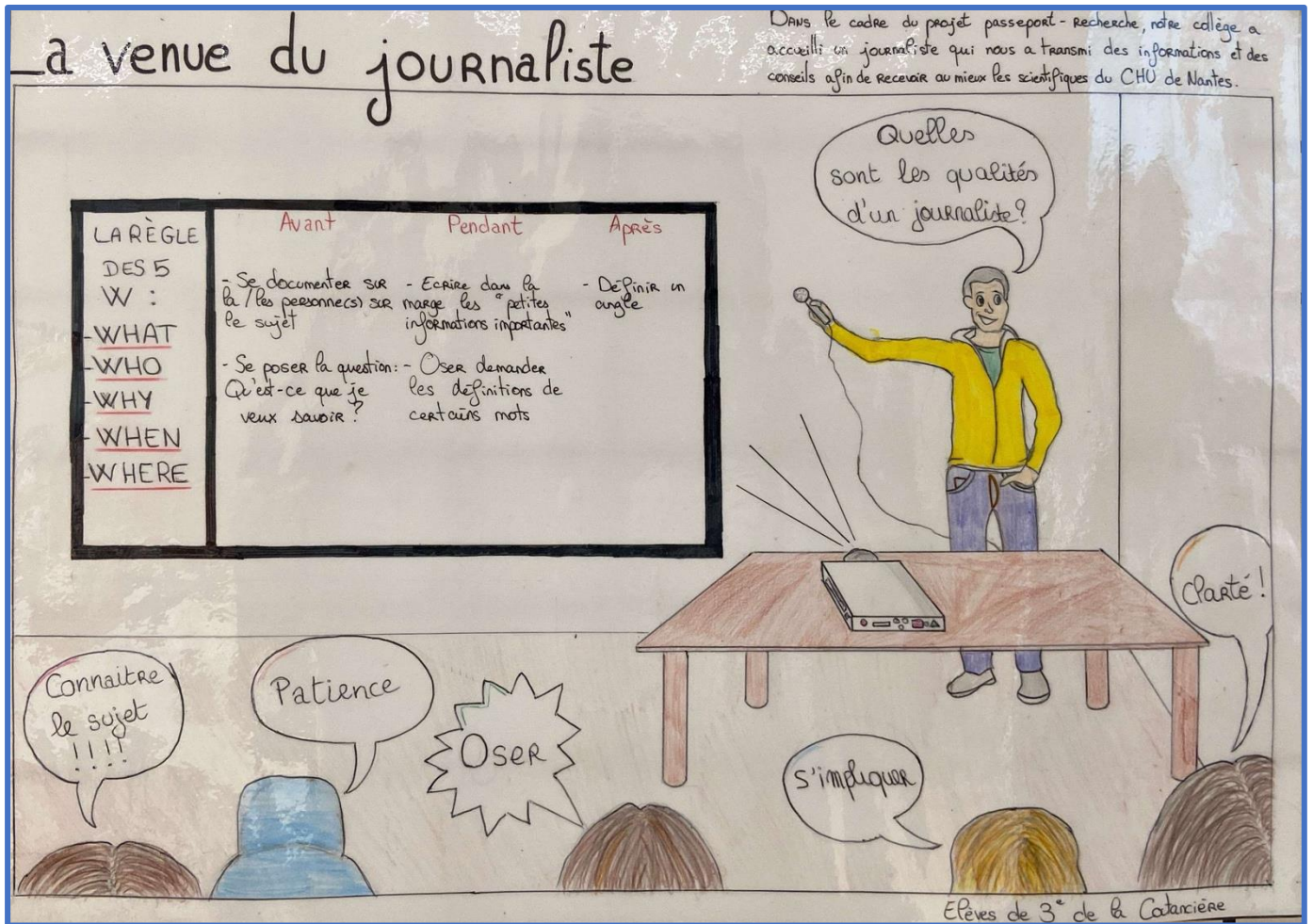
Il y avait des légumes à disposition pourtant ...

(Un(e) élève s'exclame : "Ils peuvent avoir des frites tous les jours, TOP !")





Voilà la bande dessinée proposée :





# LA VENUE DES SCIENTIFIQUES

À LA SUITE DE LA VENUE DES JOURNALISTES, NOUS AVONS ACCUEILLI DEUX SCIENTIFIQUES DU CHU DE NANTES QUI NOUS ONT TRANSMIS LEUR SAVOIR À PROPOS DE LA TRANSPLANTATION.

POUR FAIRE DES RECHERCHES SCIENTIFIQUES ON A BESOIN DE :

- DE MATÉRIEL
- DE PRODUITS
- MAIS AUSSI DE :
  - CHercheurs
  - Ingénieurs
  - Techniciens

SAVEZ-VOUS CE QU'EST L'UROLOGIE ?

C'EST TOUT CE QUI A UN RAPPORT AVEC LES REINS :

- REINS
- VOIES URINAIRES
- SYSTÈME REPRODUCTEUR MASCULIN
- GLANDES SURRÉNALES

ET LES MALADIES INFLAMMATOIRES ?

REGROUPENT LES MALADIES PROVOQUÉES PAR LA PÉNÉTRATION DANS L'ORGANISME DE :

- BACTÉRIES
- VIRUS
- PARASITES
- PRIONS PATHOGÈNES OU CHAMPIGNONS

LES MISSIONS DES CHERCHEURS SONT :

- 1 Observer le monde qui nous entoure
- 2 Poser des questions
- 3 Faire des hypothèses
- 4 Écrire : Un protocole "Tester ce dont on a besoin"
- 5 Réaliser plusieurs fois l'expérience
- 6 Analyser les résultats
- 7 Conclusions

CHACQUE PERSONNE A 2 REINS.

2 reins = 1 rein

LE REIN FILTRE L'URINE



LES SIGNES D'UNE INSUFFISANCE RENALE SONT :


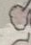


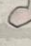
- la personne fait moins ou plus pipi
- elle n'a plus d'énergie
- elle a le corps qui gonfle
- les pieds qui gonflent
- elle n'a plus faim

QUAND CES SYMPTÔMES SONT PRÉSENTS LA PERSONNE DOIT :

- aller faire une analyse.

QUE PEUT-ON TRANSPLANTER ?

NOUS POUVONS TOUT GREFFER SAUF LE CERVEAU

 = ✓   
  = ✓   
  = X  
 = ✓   
  = ✓

REINS    FOIE    POUMONS    COEUR

YURI VORONJOY :

LA PREMIÈRE TRANSPLANTATION A EU LIEU EN RUSSIE EN 1933 PAR :

CHACQUE ANNÉE PLUS DE 90 000 GREFFES ET DONES D'ORGANES SONT RÉALISÉS DANS LE MONDE.



LES DONNEURS PEUVENT ÊTRE DÉCÉDÉS OU VIVANTS.

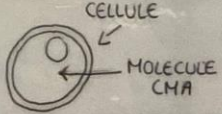
MAIS

ON NE PEUT PAS DONNER À TOUT LE MONDE À CAUSE DU SYSTÈME IMMUNITAIRE : "GLOBULE BLANC" QUI PEUVENT RECONNAÎTRE LES INTRUS

POUR ÉVITER LES REJETS ON UTILISE DES "IMMUNOSUPPESSEUR" MAIS ILS SONT TRÈS DANGEREUX EN SURDOSAGE.

CELLULE

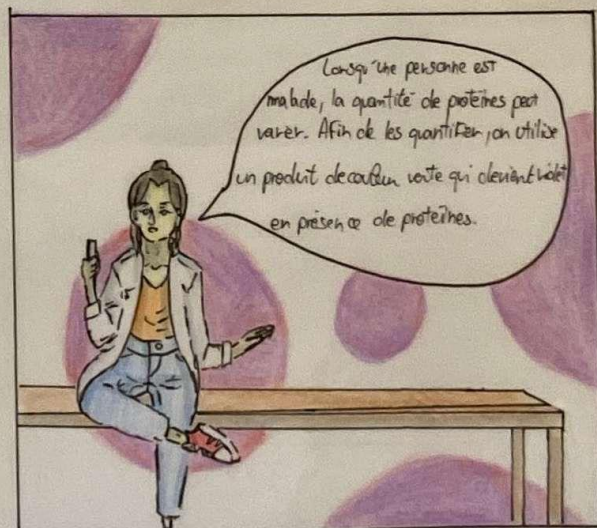
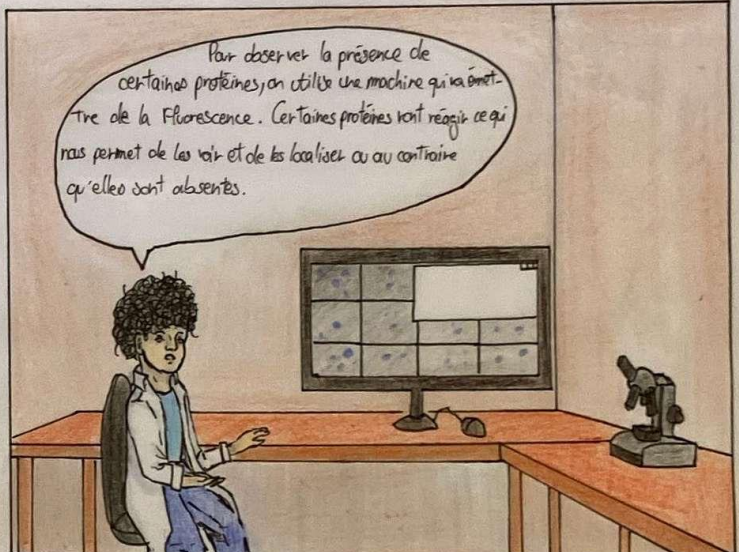
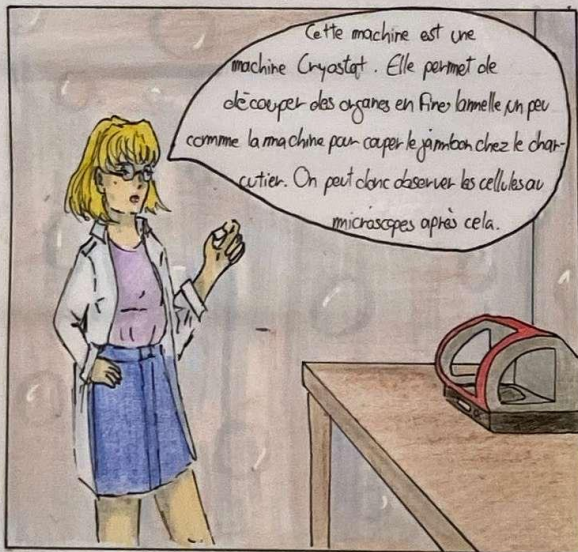
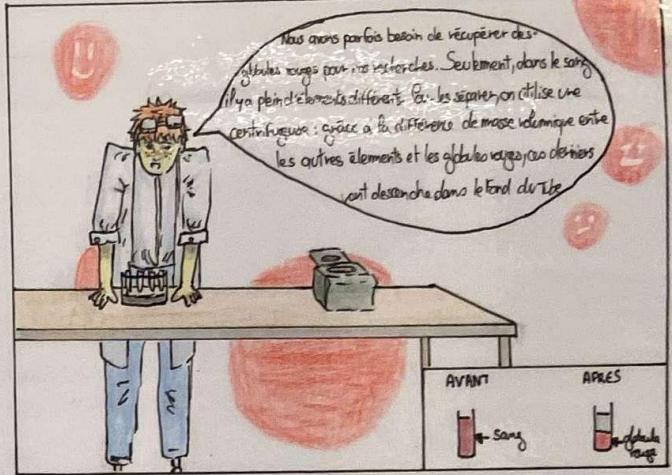
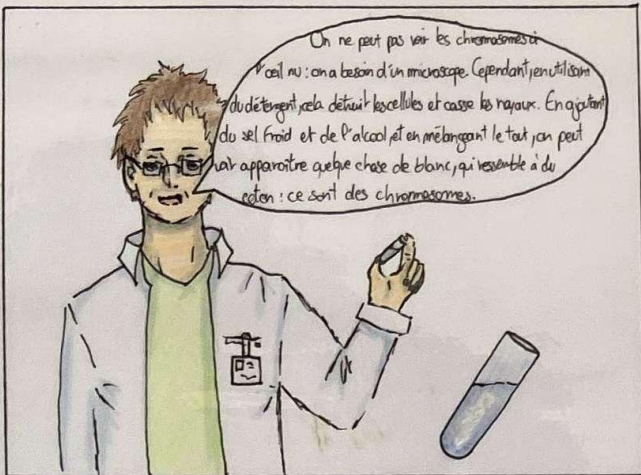
MOLECULE CHA





# Notre venue au CHU de Nantes

Pour clôturer le projet passeport-recherche, nous sommes allés rendre visite au CHU de Nantes où nous avons rencontré les deux scientifiques qui nous ont fait assister à plusieurs ateliers par groupe.



Dans le passeport recherche nous avons pu être immergé dans le monde de la science, assister à la venue du journaliste et des deux scientifiques, puis aller visiter le laboratoire du CHU et enfin faire un travail de restitution où nous avons pu travailler, échanger sur ce que nous avons appris, ce que nous en avons pensé... Pour ensuite le présenter à la Faculté de Science et avoir le plaisir de transmettre nos connaissances à d'autres. Nous dirions donc que le Passeport recherche a été extrêmement intéressant, il nous a permis d'apprendre, de comprendre de nouvelles choses et par certains, a permis de leur donner envie de travailler dans la science, ou de leur confirmer qu'ils voulaient faire de la science leur métier.

élèves de 3<sup>e</sup> de la Cotlancière



Et voici le [Court-métrage](#) :

Cette journée clôture un projet qui a fait appel à de très nombreux intervenants que nous tenons à remercier car sans eux cette journée intense, à tous points de vue, n'aurait pas eu lieu.

Nous pensons plus particulièrement à :

- Mme Sophie Brouard (Chercheur),
- Mme. Amandine Dupuy (Chercheur),
- M. Alain Peudénier (Journaliste),
- Mesdames Lucile Del Campo et Maëva de Marignan (organisatrices du projet à l'Université de Nantes)
- Mme Aurore Pasquier qui nous a fait profiter de son expérience dans la prise de sons et de montage audio.
- M. Dupuy pour sa bienveillance,
- Mesdames Rotureau et Desanti pour leur disponibilité
- Et tous ceux qui ne peuvent pas être cités ici...

M. Guilloteau et les élèves du projet Passeport Recherche.